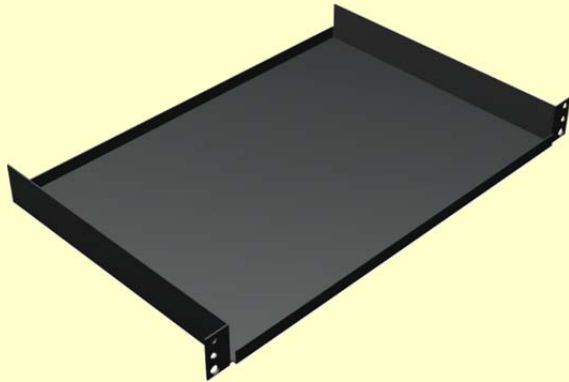


PLATEAU RACKABLE 1U 19"



Plateau rackable 1U 19" en tôle d'acier peint à visser.

Il permet de recevoir vos appareils non rackables, il se positionne sur les montants 19", montage inversé possible.

✦ Caractéristiques

- Largeur : 483 mm (utile : 433 mm).
- Hauteur : 1U (44 mm).
- Profondeur : 300 mm.
- Charge répartie : 5 kg.
- Poids : 2 kg, plateau seul.

Conditionnement : 1 plateau rackable et 1 lot de visserie.

Code
1176